

## smart-me M-BUS Gateway

Gateway zur smart-me Cloud für bis zu 50 M-BUS Zähler mit WiFi Schnittstelle.

Der smart-me M-BUS Gateway bringt M-BUS Zähler direkt in die smart-me Cloud. Es wird keine zusätzliche Hardware benötigt. Er nutzt das bestehende WiFi Netzwerk und lädt automatisch die Zählerdaten der verschiedenen Zähler (Elektrizität, Wasser, Wärme, Gas und Temperatur) direkt in die smart-me Cloud.



### Kenndaten



- M-BUS Gateway zur smart-me Cloud
- Integrierter Pegelwandler für 50 M-BUS Zähler
- Integriertes Netzteil
- Unterstützt alle M-Bus Geräte nach EN13757-2, -3 (vormals EN1434-3)
- Direkte (verschlüsselte) WiFi Verbindung zur smart-me Cloud
- Einfache Konfiguration mit dem Smart-Phone
- Integrierter Datenlogger für 6000 Telegramme bei Verbindungsausfall.
- Automatische Synchronisation bei Verbindungsausfall
- Umfangreiches Energiedatenmanagement, Rechnungsstellung, Alarmer, usw. auf smart-me.com

### Technische Daten

Betriebsspannung	100 – 240 VAC
Anzahl M-BUS Slaves	50 Standartlasten (Mit Repeater bis zu 100 Slaves)
M-BUS Baudrate	300, 2400, 9600 (Automatische Suche und Detektion)
Montage	DIN-Schiene
Breite	2 Modul, 36 x 90 mm
Schnittstellen	M-BUS, WiFi
Datenspeicher	6000 Telegramme
Firmware Update	Online möglich
Galvanische Trennung	Vorhanden
Temperaturbereich	0 – 55°C
Installation / Konfiguration	Einfach mit der kostenlosen smart-me App für Android und iOS

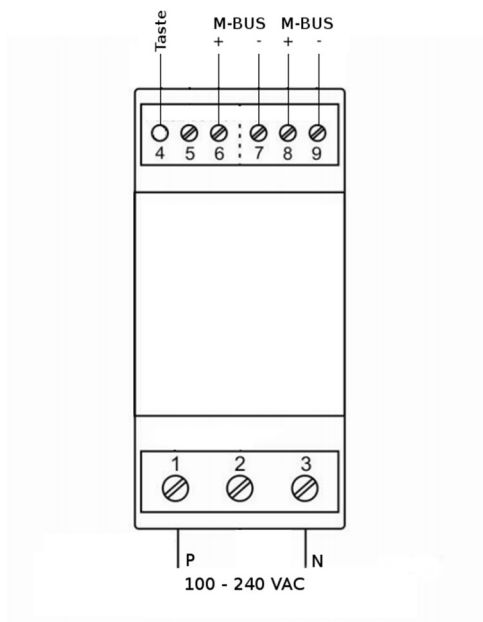
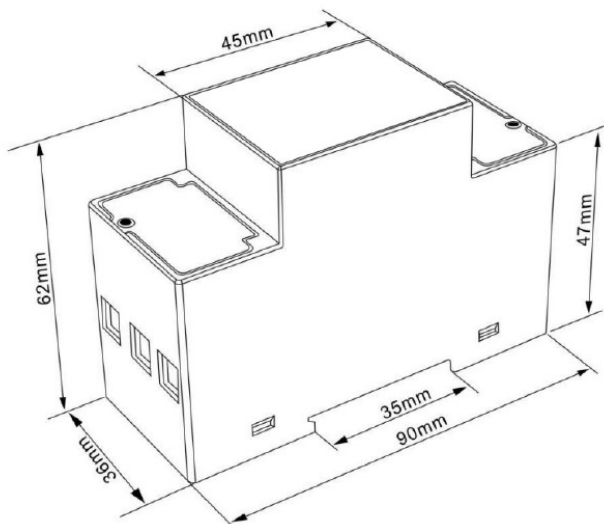
### Bestellinformationen

152090

smart-me M-BUS Gateway



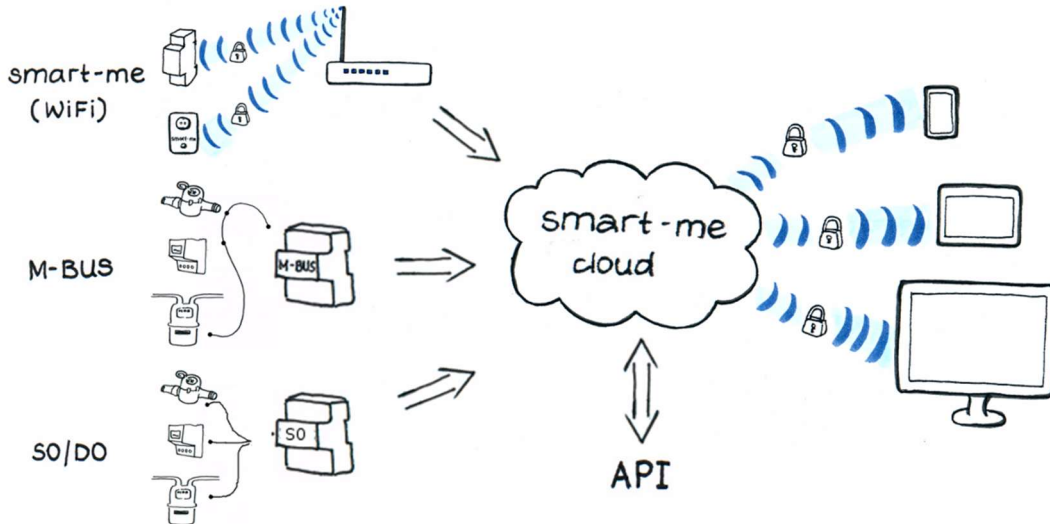
## Abmessungen und Anschlüsse



## smart-me.com

### Next-generation smart-metering

smart-me ist das einfachste und modernste smart-metering<sup>+</sup> System das es je gab. Es bietet die Möglichkeit die Energiedaten (Elektrizität, Wärme, Gas, Wasser, ...) auszuwerten und Geräte zu steuern. Dies bequem mit dem smart-phone, Tablet oder dem Computer. smart-me unterstützt über 1000 verschiedene Geräte. Es gibt verschiedene Möglichkeiten (WiFi, M-BUS, S0/D0) wie die Geräte mit der smart-me Cloud kommunizieren können.



### Funktionen

- Kostengünstiges Energiedatenmanagement für über 1000 verschiedene Zähler
- Echtzeitanalyse und Steuerung
- Einfache und unkomplizierte Bedienung
- Kostenlose Version erhältlich
- Zahlreiche Auswertungen und Berichte
- Ereignisse und Aktionen (z.B. Aus wenn Leistung > 1kW )
- Apps für's Smart-phone und Tablet
- Automatische Alarmierungen (Email / Push Notifizierung)
- Automatisches Erstellen von Rechnungen
- Offene Programmierschnittstelle (API)
- Multi-User fähig

### Elektrizität Detail



Web: [www.smart-me.com](http://www.smart-me.com)