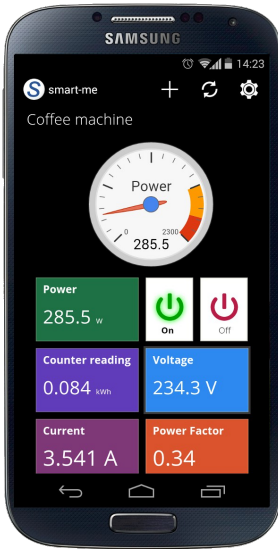


smart-me Meter

1-Phasen DIN-Schienen Elektrizitätszähler mit WiFi

Den Stromzähler neu erfunden. Der smart-me Meter ist der erste Stromzähler, welcher von überall analysiert und gesteuert werden kann. Es wird keine zusätzliche Hardware benötigt. Er nutzt das bestehende WiFi Netzwerk und verbindet sich direkt mit der smart-me Cloud. So sieht man bequem seinen Energieverbrauch in Echtzeit auf seinem smart-phone, Tablet oder Computer.



Kenndaten

- Einphasen-Energiezähler, 230 VAC 50/60 Hz
- Direktmessung bis 80 A
- Zweirichtungszähler
- Direkte WiFi Verbindung zur smart-me Cloud
- Inkl. Energiedatenmanagement
- Zusätzliche S0-Impuls Schnittstelle
- Genauigkeitsklasse 1 gemäss IEC62053-21
- Fernschalter, Zeitschalter, Schalten nach Bedingungen, ...
- Alarmierung (Email und Push-Nachricht)



Echtzeit Messwerte auf Smart-Phone / Tablet / Computer

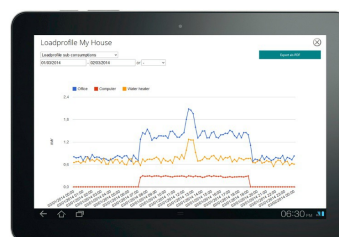
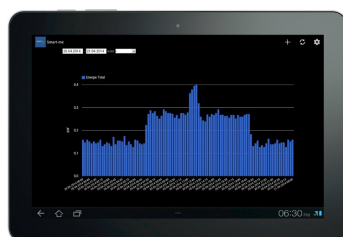
- Wirkenergie (kWh)
- Wirkleistung (kW)
- Strom (A)
- Spannung (V)
- Leistungsfaktor (cosphi)
- Schalter Status

Technische Daten

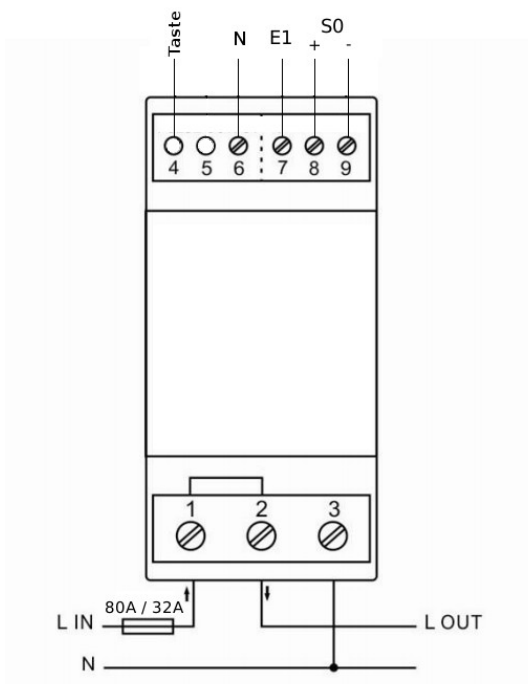
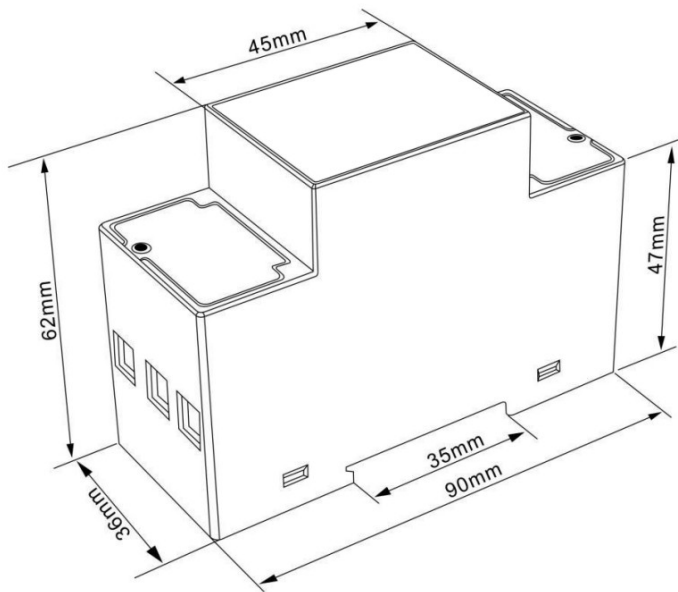
Genauigkeitsklasse	1 gemäss IEC62053-21
Betriebsspannung	85 – 253 VAC
Max. Strom	80 A / 32 A (schaltbar)
Referenzstrom	5A
Tarife	2+
Montage	DIN-Schiene
Breite	2 Modul, 36 x 90 mm
Schnittstellen	WiFi, S0
S0 Impulswertigkeit	1000 Impulse pro kWh
Eigenverbrauch	< 0.5 W

Bestellinformationen

152050	Direktanschluss 80A
152051	Direktanschluss 32A, schaltbar



Abmessungen und Anschlüsse

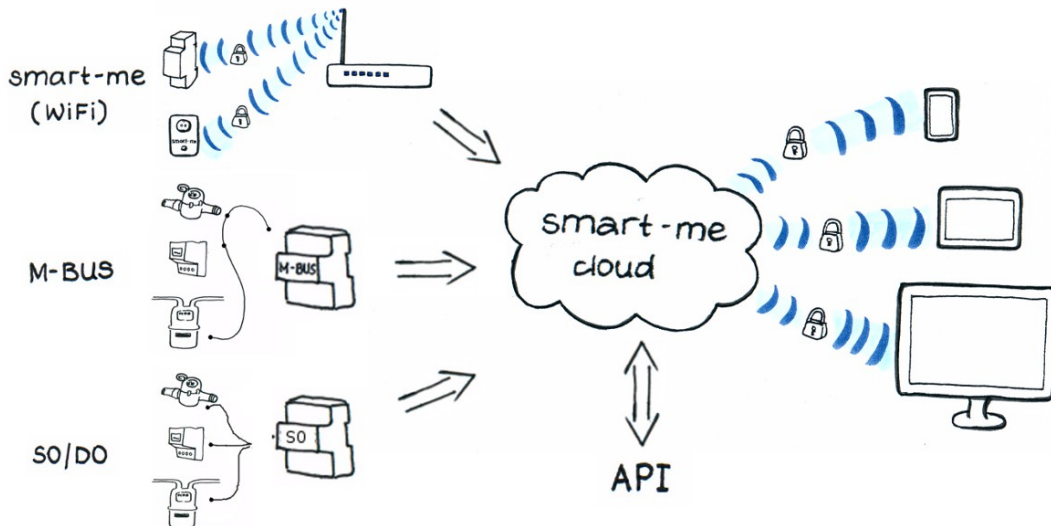


Taste	Taste für die Installation
E1	Tarifumschaltung (230 VAC) 0V: T1 230V: T2
S0	S0

smart-me.com

Next-generation smart-metering

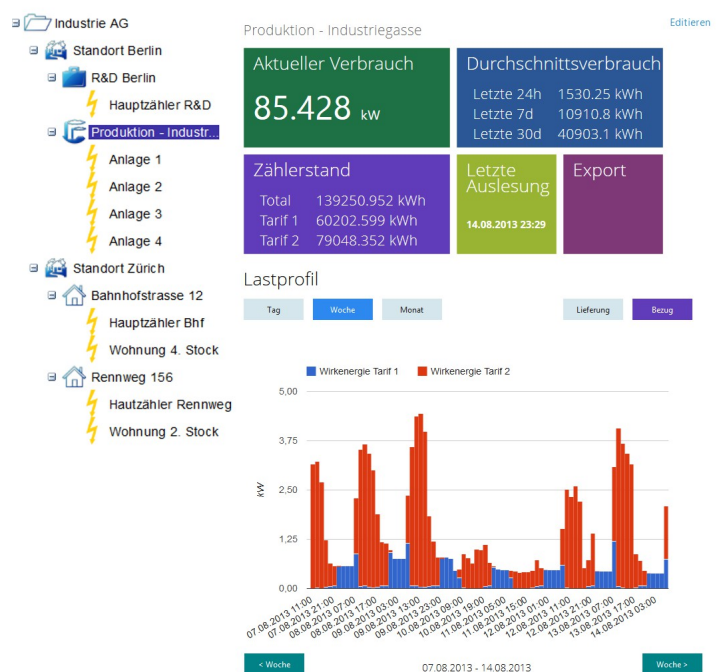
smart-me ist das einfachste und modernste smart-metering⁺ System das es je gab. Es bietet die Möglichkeit die Energiedaten (Elektrizität, Wärme, Gas, Wasser, ...) auszuwerten und Geräte zu steuern. Dies bequem mit dem smart-phone, Tablet oder dem Computer. smart-me unterstützt über 1000 verschiedene Geräte. Es gibt verschiedene Möglichkeiten (WiFi, M-BUS, S0/D0) wie die Geräte mit der smart-me Cloud kommunizieren können.



Funktionen

- Kostengünstiges Energiedatenmanagement für über 1000 verschiedene Zähler
- Echtzeitanalyse und Steuerung
- Einfache und unkomplizierte Bedienung
- Kostenlose Version erhältlich
- Zahlreiche Auswertungen und Berichte
- Ereignisse und Aktionen (z.B. Aus wenn Leistung > 1kW)
- Apps für's Smart-phone und Tablet
- Automatische Alarmierungen (Email / Push Notifizierung)
- Automatisches Erstellen von Rechnungen
- Offene Programmierschnittstelle (API)
- Multi-User fähig

Elektrizität



Web: www.smart-me.com